



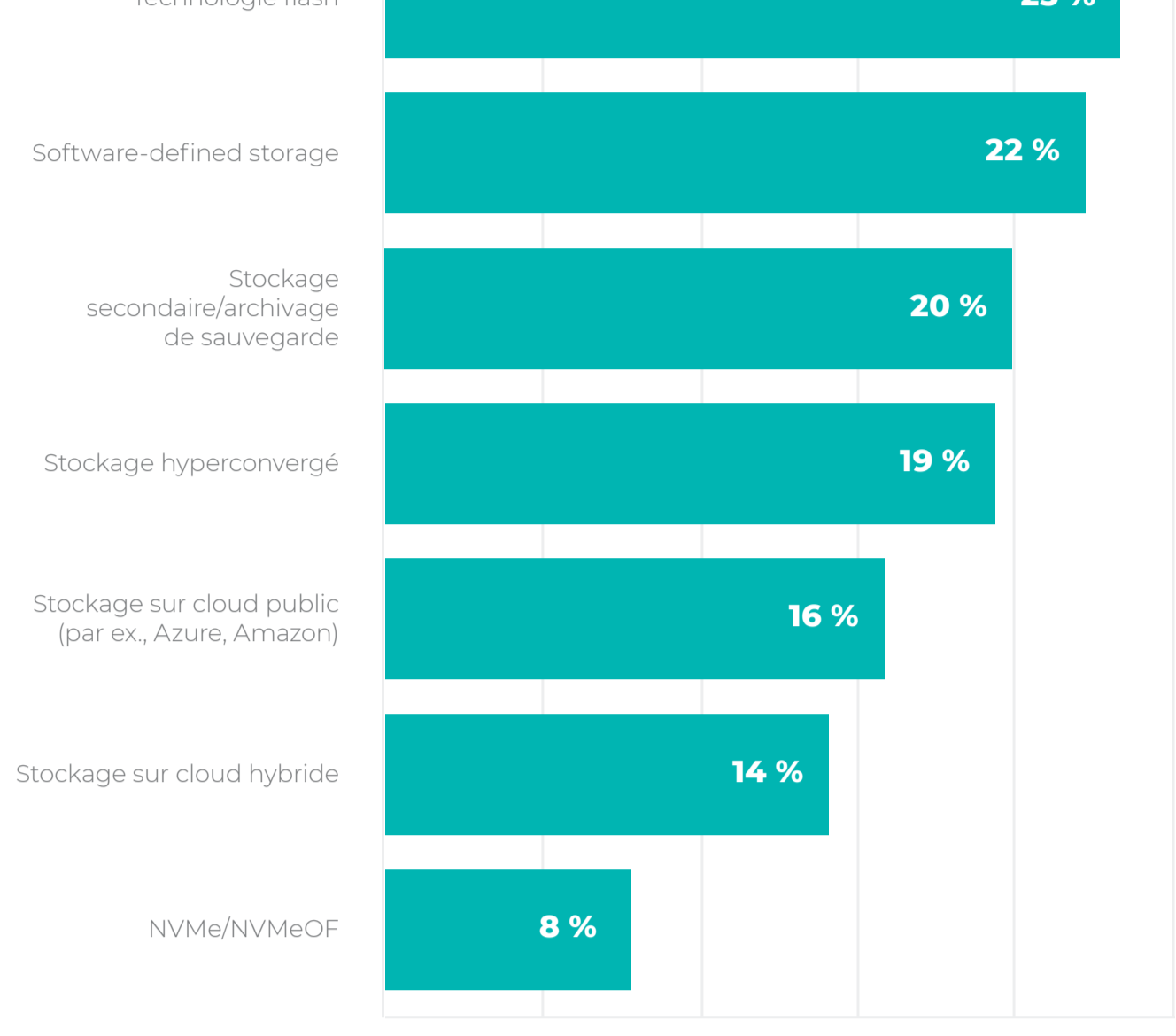
# ETUDE DATACORE : L'état du stockage SDS, hyperconvergé et Cloud

La septième étude du marché par DataCore se penche sur le témoignage de **400 professionnels de l'informatique** qui utilisent ou évaluent actuellement des solutions de stockage de software-defined storage (SDS), hyperconvergé ou sur le cloud pour résoudre des problèmes critiques de stockage de données.



## 1 Investissements prioritaires

Quel pourcentage du budget de stockage est-il alloué à chacune des technologies de cette liste en 2018 ?



## 2 Quelles sont les raisons de mettre en place des solutions de stockage SDS, hyperconvergé, sur cloud public ou hybride ?

**Software-Defined Storage :**



**Automatiser** les opérations de stockage fréquentes ou complexes

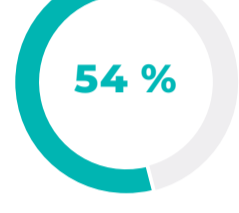


**Simplifier la gestion** de différents types de stockage

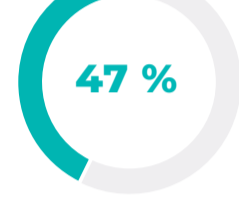


**Prolonger** la durée de vie des ressources de stockage existantes

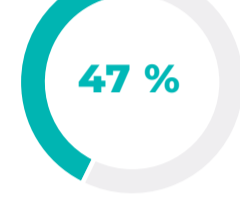
**Stockage hyperconvergé :**



Améliorer **les performances** du stockage



**Simplifier la gestion** de différents types de stockage



**Automatiser** les opérations de stockage fréquentes ou complexes

## 3 Quelles sont les principales capacités dont ils souhaitent bénéficier dans leur infrastructure de stockage ?



**Continuité d'activité/haute disponibilité** (clustering métropolitain, mise en miroir synchrone)



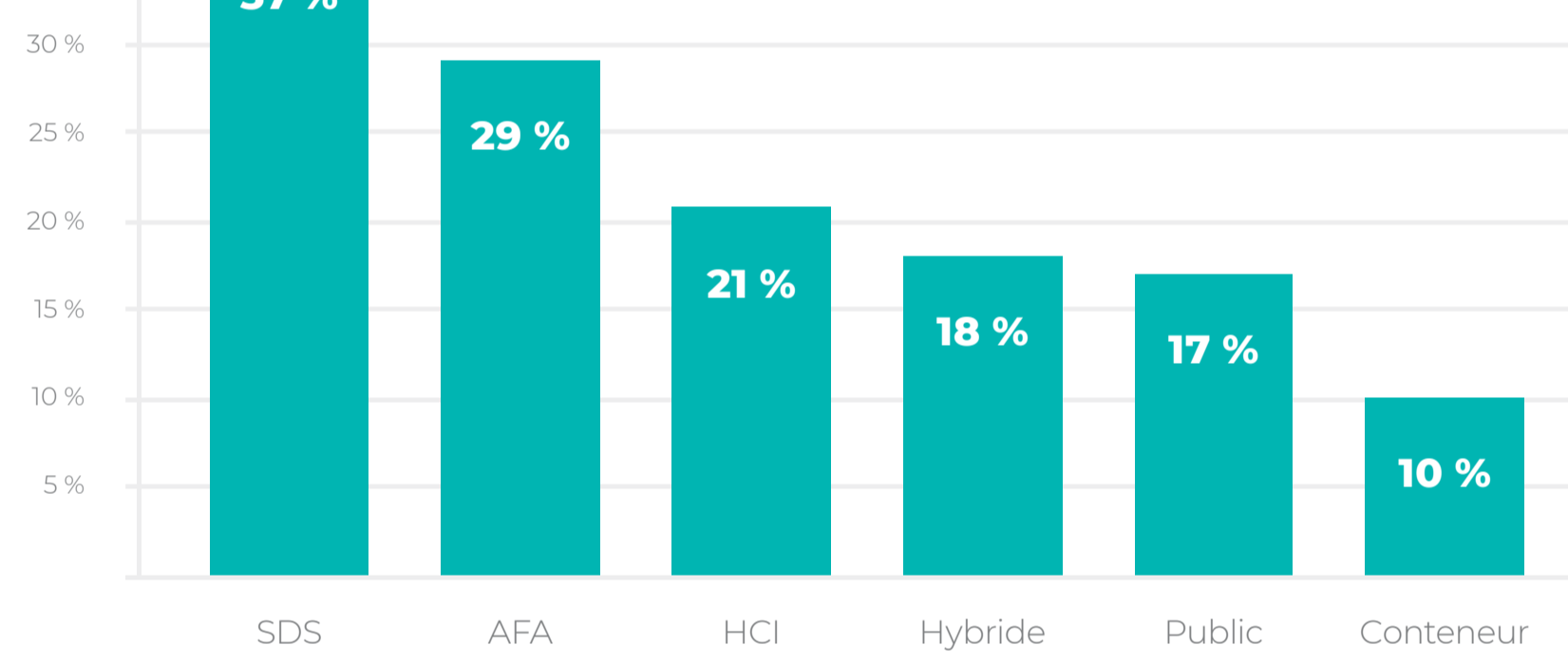
**Reprise après sinistre** (depuis un site distant ou un cloud public)



**Possibilité d'étendre la capacité** de stockage sans perturbation

## 4 Où en sont-ils du déploiement des technologies suivantes ?

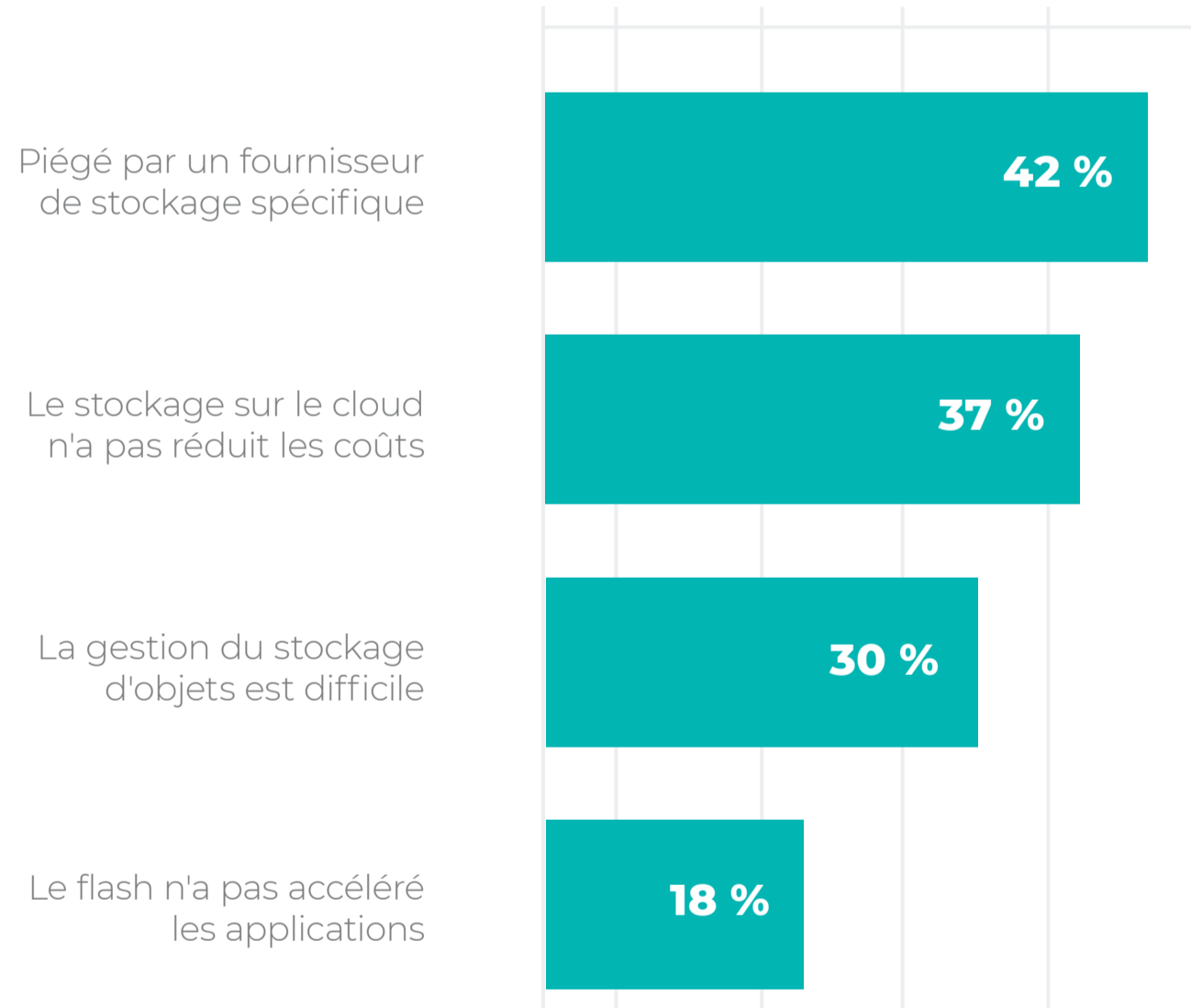
Normalisation sur le système suivant :



## Surprises, faux départs et technologies décevantes

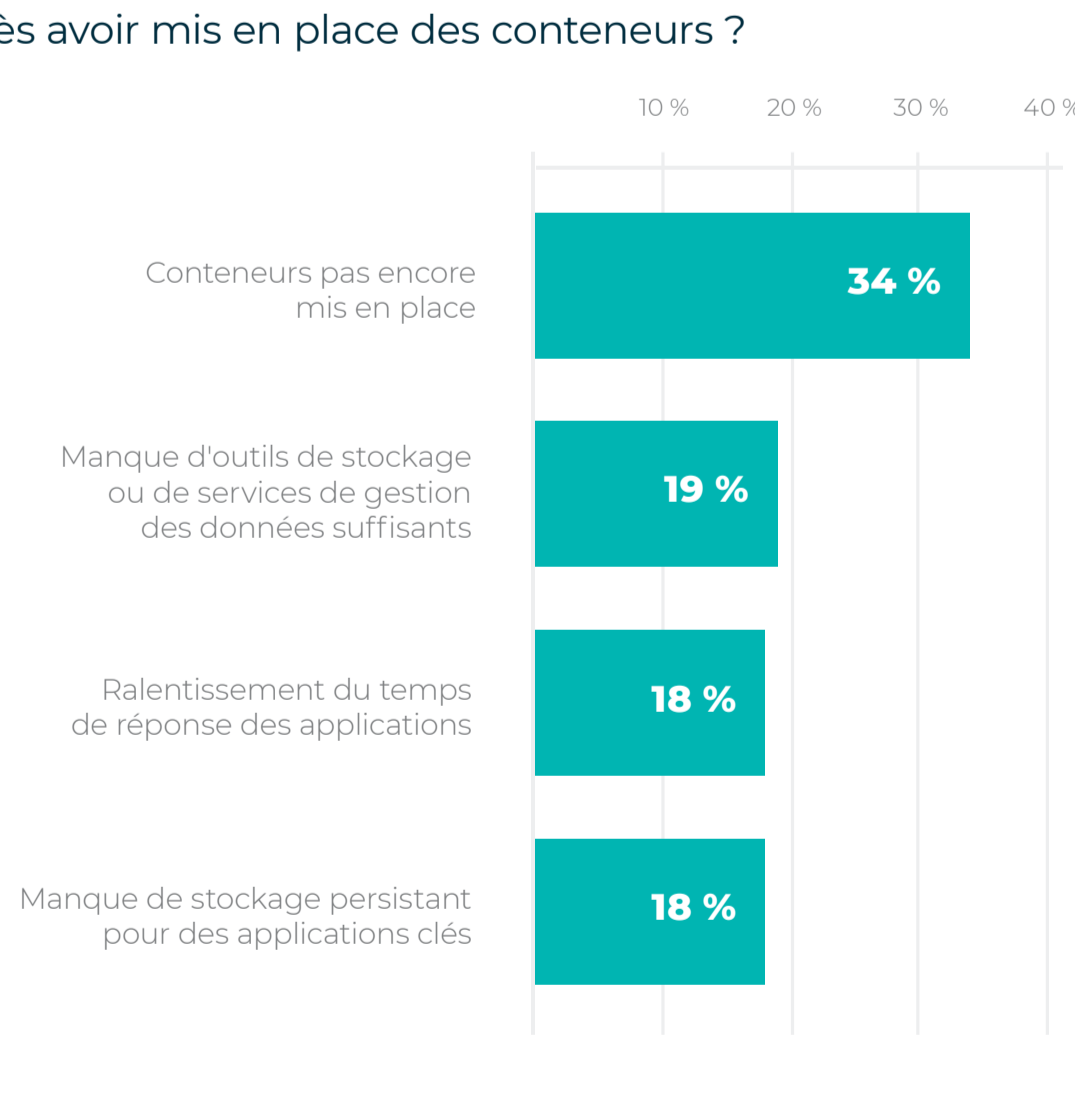
### 1 L'emprise du fournisseurs de stockage exclusifs reste trop importante.

Quelles technologies les ont déçu ou quels faux départs ont-ils rencontrés pour leur infrastructure de stockage ?



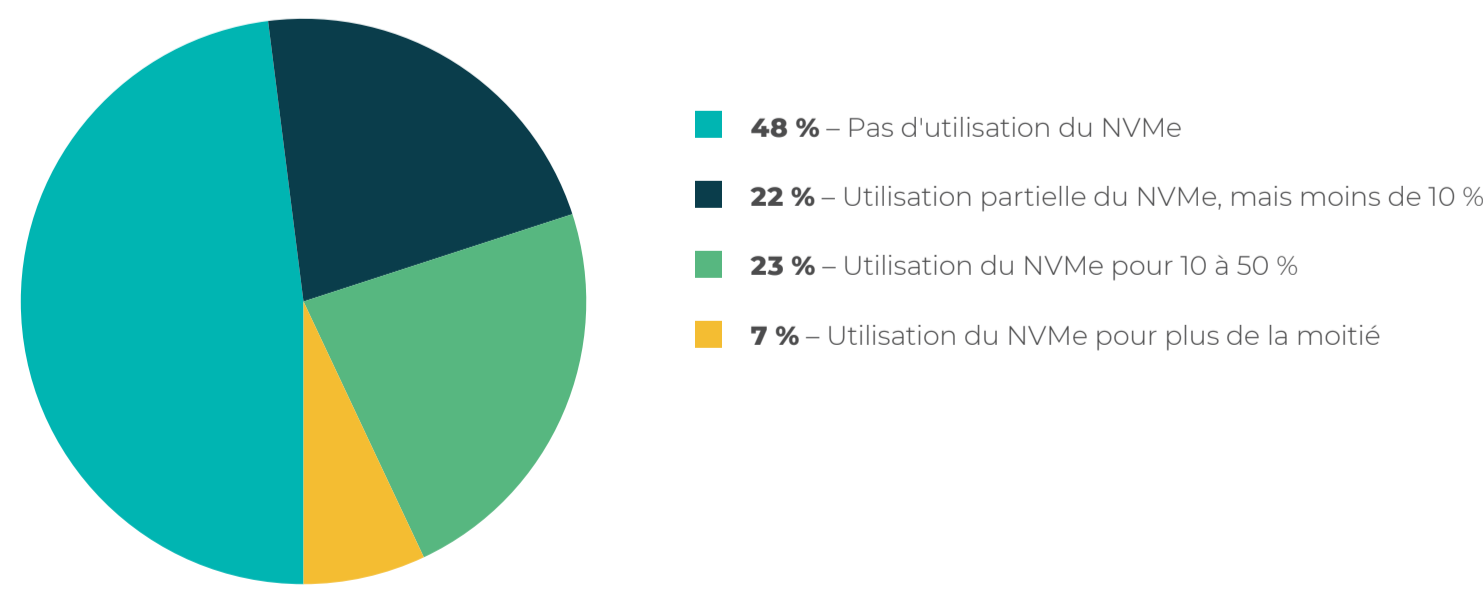
### 2 L'adoption des conteneurs est lente.

Parmi les surprises ou les actions imprévues ci-dessous, lesquelles ont-ils rencontrées après avoir mis en place des conteneurs ?



### 3 Le NVMe a du mal à s'imposer.

Quel pourcentage approximatif de leur capacité de stockage le NVMe représentera-t-il en 2018 ?

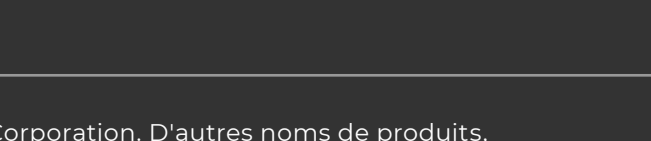


Pour voir les résultats complets de la septième étude du marché réalisée par DataCore, « L'état du stockage SDS, hyperconvergé et Cloud », [cliquez ici](#).

DataCore est la principale autorité en ce qui concerne les données en temps réel. La société est un précurseur en matière de **software-defined storage** et à aujourd'hui élargi son leadership technologique aux **infrastructures hyperconvergées**. DataCore permet aux professionnels de l'informatique d'assurer leur leadership technologique continue de façon ultra performante et efficace. Sa technologie brevetée supprime les goulots d'étranglement du stockage grâce à l'optimisation parallèle adaptative des E/S, autorise une mise en miroir synchrone sans interruption de service et offre une architecture réellement indépendante du matériel. Cela se traduit par une souplesse accrue, des ressources plus efficaces et la réalisation d'économies.

DataCore Software est la pierre angulaire des centres de données software-defined de nouvelle génération. La valeur ajoutée offerte par la marque a été validée sur plus de 10 000 déploiements chez des utilisateurs dans des environnements classiques, hyperconvergés, cloud et hybrides.

Consultez [www.datacore.fr](http://www.datacore.fr) ou contactez-nous à [infofrance@datacore.com](mailto:infofrance@datacore.com) pour en savoir plus.



DataCore et le logo DataCore sont des marques commerciales ou déposées de DataCore Software Corporation. D'autres noms de produits, de services ou d'autres logos de DataCore mentionnés dans les présentes sont des marques commerciales de DataCore Software Corporation. Tous les autres produits, services et noms d'entreprises mentionnés ici peuvent être des marques commerciales de leurs détenteurs respectifs.