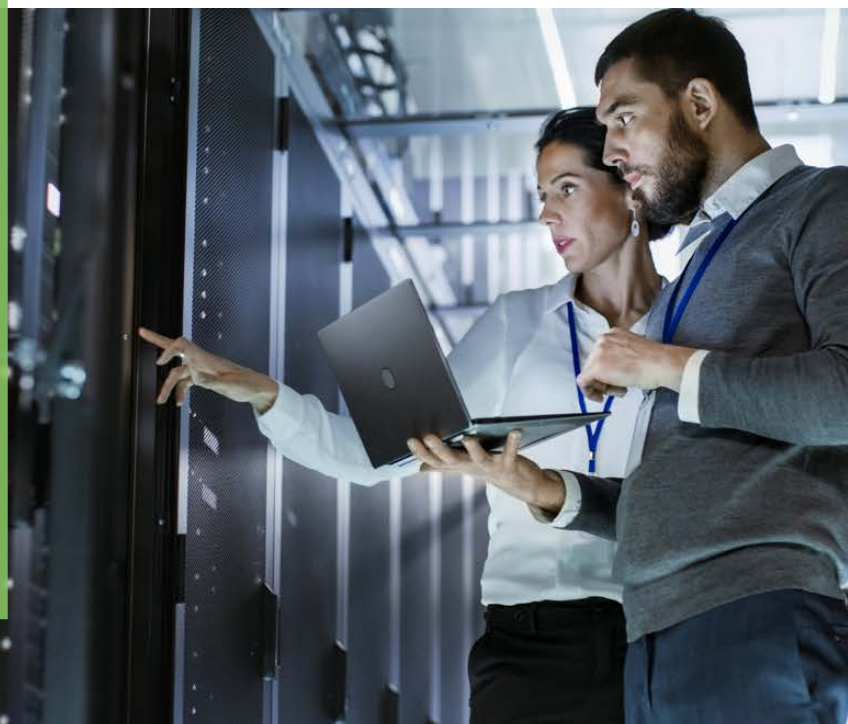


# CONNECTIVITE USB OVER IP, N'IMPORTE OÙ.

Déployer, configurer et  
gérer les périphériques  
USB où qu'ils se trouvent.



Le rythme du changement dans le domaine de l'IoT nécessite de constamment mettre à jour les appareils déployés (nouvelles fonctions, nouveaux firmwares). Les ingénieurs doivent disposer d'un moyen cohérent, sécurisé et rentable de vérifier que l'infrastructure IoT est parfaitement configurée et opérationnelle.

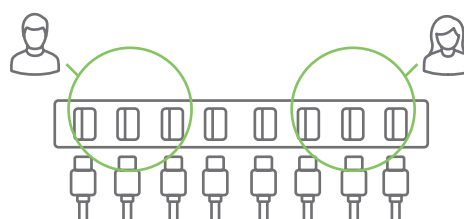
Il faut aussi avoir les bonnes méthodes pour provisionner, confirmer, et résoudre tout problème de connectivité lié aux déploiements IoT à faire évoluer. **Digi AnywhereUSB® Plus** aide à administrer un grand nombre de périphériques USB intelligents avec un minimum d'effort.

**Digi AnywhereUSB Plus** abolit la limite de distance de l'USB en faisant apparaître les ports USB comme attachés localement au PC.



## CONNEXIONS USB CENTRALISEES

Les hubs distants Digi AnywhereUSB Plus permettent de gérer les périphériques USB au-delà de la limite du câble. Les PC liés peuvent être centralisés, virtualisés ou placés dans des racks pour réduire le nombre d'équipements dans les zones de travail, améliorer la sécurité et faciliter la configuration et les tests.



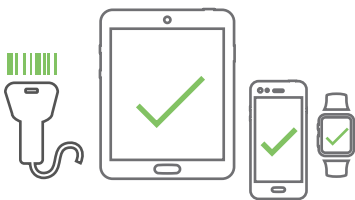
## OPTIONS DE CONNECTIVITE MULTIPLES

Groupez les ports USB au sein d'un hub distant pour donner à différents clients l'accès à un ou plusieurs de ces groupes de périphériques. Chaque utilisateur n'accède alors qu'à l'équipement dont il a besoin pour travailler, quand il en a besoin, sans affecter l'accès aux autres devices.



## PLUS RAPIDE, PLUS SECURISE

Les périphériques intelligents ont des besoins accrus en termes d'alimentation et de bande passante. Digi AnywhereUSB® Plus fournit une connectivité au réseau Gigabit pour les appareils USB 3.1 Gen 1, avec la charge de tous les ports USB simultanément. Chaque client connecté au Digi AnywhereUSB Plus a son propre chiffrement pour protéger les données sensibles (financières, personnelles, techniques) sur le réseau.



## TESTER, GERER ET DEPLOYER DES PERIPHERIQUES INTELLIGENTS

Les téléphones, tablettes, radios, scanners et autres objets connectés doivent tous être configurés et rechargés pour que les informations soient correctement collectées. Ils doivent aussi être mis à jour régulièrement. Un ordinateur vérifie les niveaux de firmware et télécharge des données stockées pendant que le Digi AnywhereUSB® Plus charge tous les appareils. Ce dernier peut aussi ajouter un nombre significatif de ports USB, réduisant le nombre de PC requis pour ces tâches.



## MEILLEURE FIABILITE DANS LES ENVIRONNEMENT EXIGEANTS

Avec Digi AnywhereUSB Plus la partie informatique est mieux préservée. Au lieu de placer les ordinateurs dans un environnement peu propice, comme une cuisine de restaurant par exemple, ces éléments stratégiques et coûteux seront dans un endroit plus sain (une armoire informatique, le bureau de la direction, etc.). Figure 1. Les drivers sont chargés sur le PC distant, remontant les ports USB comme s'ils étaient attachés localement alors qu'ils peuvent être positionnés bien plus loin que les 3 ou 5 mètres de la norme USB.

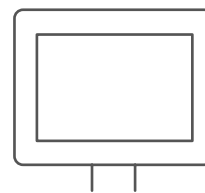
### PARTIE ADMINISTRATIVE



CPU principale

### SALLE ET CUISINES

Moniteur,  
imprimantes,  
clavier  
USB



DIGI ANYWHEREUSB 2 PLUS



FIGURE 1 : SUPPORT USB DANS LES ENVIRONNEMENTS DIFFICILES

## ACCES DYNAMIQUE AUX LICENCES RENFORCEES PAR DONGLE USB

Les logiciels avec des licences nommées (seat) peuvent être gérés avec un dongle USB pour tourner sur l'ordinateur (Figure 2). Gérer physiquement ces dongles peut être problématique. Ils peuvent facilement être perdus ou mal placés. En les consolidant sur un concentrateur Digi AnywhereUSB Plus, l'accès en est sécurisé et géré indépendamment des utilisateurs sur les stations de travail.

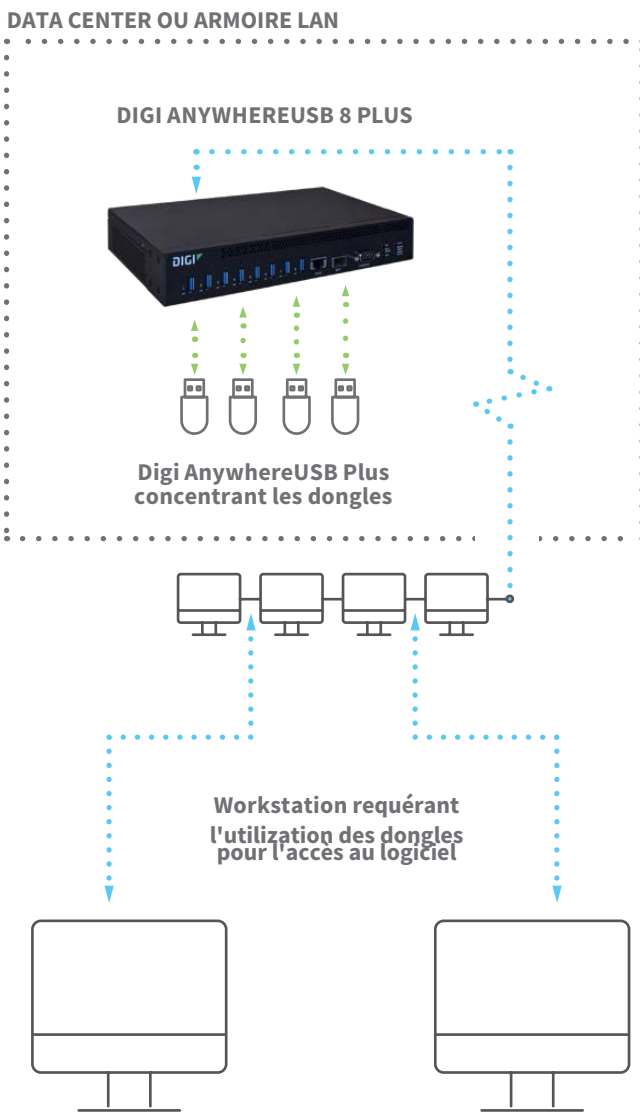


FIGURE 2 : SECURITE PAR DONGLE

## GESTION DE LA PROLIFERATION DES PERIPHERIQUES INTELLIGENTS

Le dual 10 Gigabit Ethernet et le support pour les modules SFP+ redondants font du Digi AnywhereUSB 24 Plus la solution idéale pour la configuration et le déploiement de grands nombres de devices USB (Figure 3). La charge par port et le regroupement de ports offre une plateforme simple et flexible pour mettre en oeuvre un large éventail de cas d'usage.

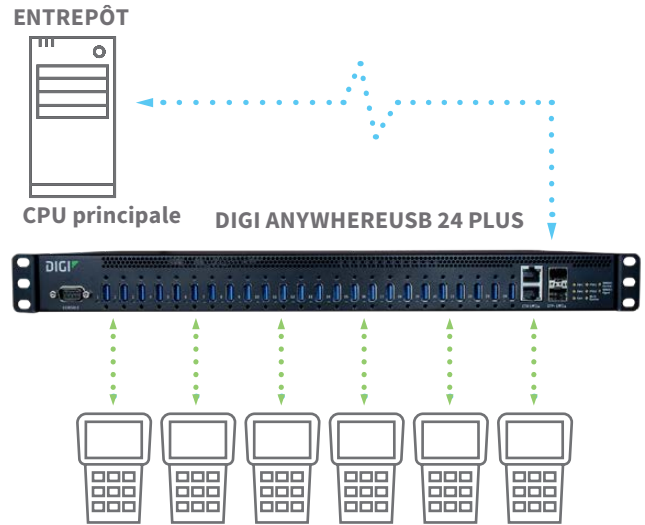


FIGURE 3 : CHARGEUR ET AGREGATEUR USB

Pour en savoir plus sur les déploiements IoT facilités par Digi.

[DIGI.COM/ANYWHEREUSB](https://www.digi.com/anywhereusb)