

# BeyondTrust

## Protéger les identités et les accès contre les cybermenaces

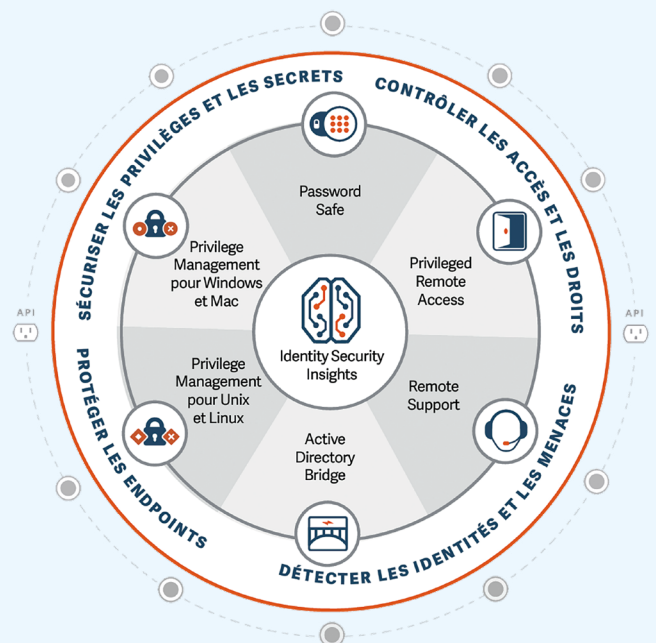


BeyondTrust est la seule plate-forme de sécurité des identités qui vous permet de détecter les menaces sur l'ensemble de votre parc d'identités et de réagir en contrôlant les privilèges, les accès, les identifiants et les secrets. Grâce à des intégrations transparentes, une analyse incomparable et un ensemble de données axé sur l'identité, BeyondTrust offre une approche Zero Trust pour le moindre privilège, ainsi qu'une détection intelligente des menaces afin de renforcer en permanence votre stratégie de sécurisation de l'identité.

### Identités et accès intelligemment sécurisés

- Obtenez une transparence totale des privilèges
- Détectez les menaces liées à l'identité et répondez-y
- Proposez un accès à distance sécurisé à toute infrastructure
- Protégez vos privilèges à grande échelle

Comment gérer les identités et les accès à privilèges sans altérer la productivité ?  
Regardez la vidéo →



CLOUD | HYBRIDE | SUR SITE | OT

# Privileged Remote Access

## Gérez et auditez l'accès à distance des employés et des prestataires

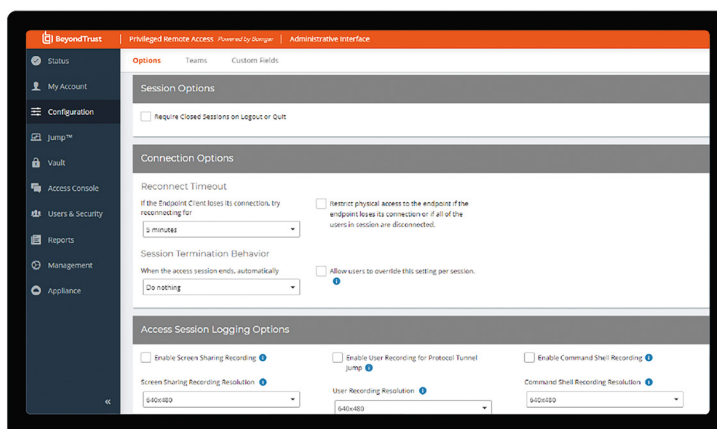
Privileged Remote Access de BeyondTrust permet de donner le **bon accès aux bonnes personnes et au bon moment** et offre **une visibilité et un contrôle complets sur tous les accès à distance**, qu'il s'agisse d'administrateurs, de prestataires externes, de développeurs ou d'ingénieurs CloudOps. Les entreprises peuvent utiliser cette solution pour étendre l'accès de manière transparente à des ressources informatiques cruciales tout en respectant des normes rigoureuses de sécurité et de conformité.

### Avantages de la solution :

- **Un contrôle des accès privilégiés :** Abandonnez les accès à distance de type VPN et permettez aux employés et aux tiers de se connecter de manière transparente et sécurisée à n'importe quel device, où qu'ils se trouvent, avec un accès très contrôlé selon leur rôle et des paramètres de session prédéfinis.
- **Des infrastructures fournies comme code :** Exploitez toute la puissance de l'automatisation grâce à des API et des outils simples à utiliser, comme Terraform, qui vous permettent d'activer et de désactiver une infrastructure cloud et de fournir ou bloquer un accès.
- **Des intégrations simples :** Intégrez à vos solutions SIEM existantes un accès à distance privilégié et sécurisé afin de créer un guichet unique pour les analystes et les techniciens dans le cadre de leurs workflows habituels.
- **Une sécurisation des outils choisis par l'utilisateur (Bring-Your-Own-Tools) :** Préservez la sécurité de vos activités quotidiennes tout en autorisant l'utilisation par le personnel technique d'outils familiers, tels que Putty et Azure Data Studio – le tout, sans VPN.

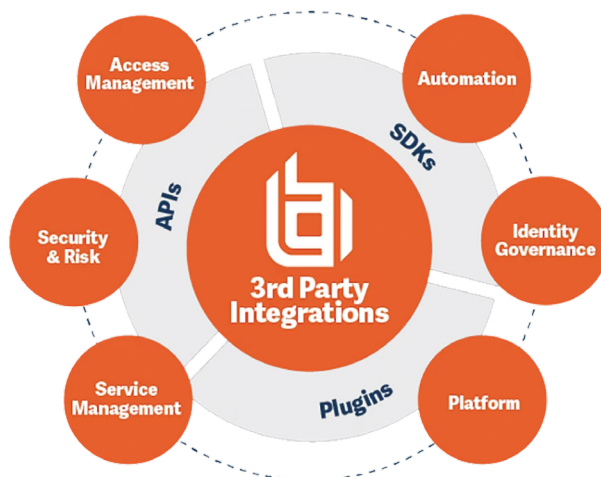
## Remote Support

Proposez une prise en main à distance fiable et instantanée aux utilisateurs finaux et clients, présents ou non sur votre réseau



Remote Support de BeyondTrust est la meilleure solution pour **accéder et supporter en toute sécurité n'importe quel device ou système et permet aux services support de se concentrer sur la résolution des tickets plutôt qu'à des problématiques liées à la sécurité**. Grâce à des options d'architecture adaptées aux exigences actuelles en matière de sécurité et de conformité, vous pouvez offrir **le meilleur des supports**, sans compromettre la sécurité ni les activités de l'entreprise.

- **Accès et contrôle à distance :** Contrôlez, diagnostiquez et supportez les appareils distants où qu'ils se trouvent et à tout moment, sur le réseau de votre entreprise comme en dehors.
- **Intégration :** Maximisez vos outils CRM, ITSM, SIEM et de gestion des mots de passe et créez des intégrations personnalisées avec l'API de BeyondTrust.
- **Efficacité et évolutivité :** Accompagnez sans effort la croissance de votre infrastructure grâce à une gestion efficace de tous les accès et à des intégrations d'annuaires externes, des packages d'installation de masse, des scripts standard et des fonctions d'escalade.
- **Gestion des équipes et des autorisations :** Renforcez la sécurité en appliquant le principe du moindre privilège et de l'accès just-in-time grâce à un contrôle granulaire des rôles, des autorisations et des politiques de session.



## Privilege Management

### For Windows & Mac

Privilege Management for Windows & Mac permet aux entreprises de **supprimer les droits admins locaux** et d'appliquer de manière dynamique **le principe du moindre privilège sans compromettre la productivité des utilisateurs.**

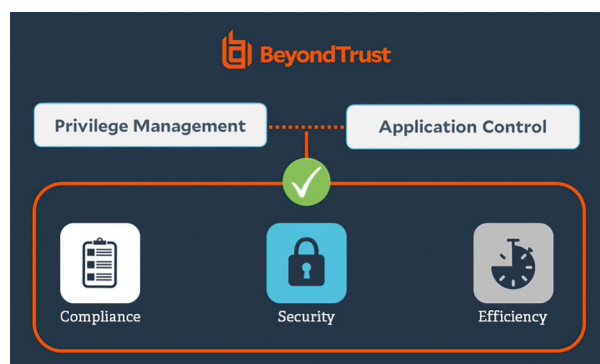
Mettez en place **une stratégie Zero Trust** de manière transparente sur les endpoints Windows et macOS et bénéficiez d'**une protection avancée** contre les mouvements latéraux, les ransomwares et les menaces internes.

- Un vrai principe du moindre privilège
- Un contrôle précis des applications
- Des déploiements accélérés
- Une protection contre les ransomwares, le phishing et les attaques sans fichier

### For Unix & Linux

Privilege Management for Unix & Linux est une solution pour la **gestion des privilèges** au sein des entreprises. Elle aide les services IT et les équipes de sécurité à **garantir la conformité, contrôler les accès privilégiés** ainsi qu'à **prévenir et contenir les intrusions** susceptibles d'affecter les systèmes Unix et Linux.

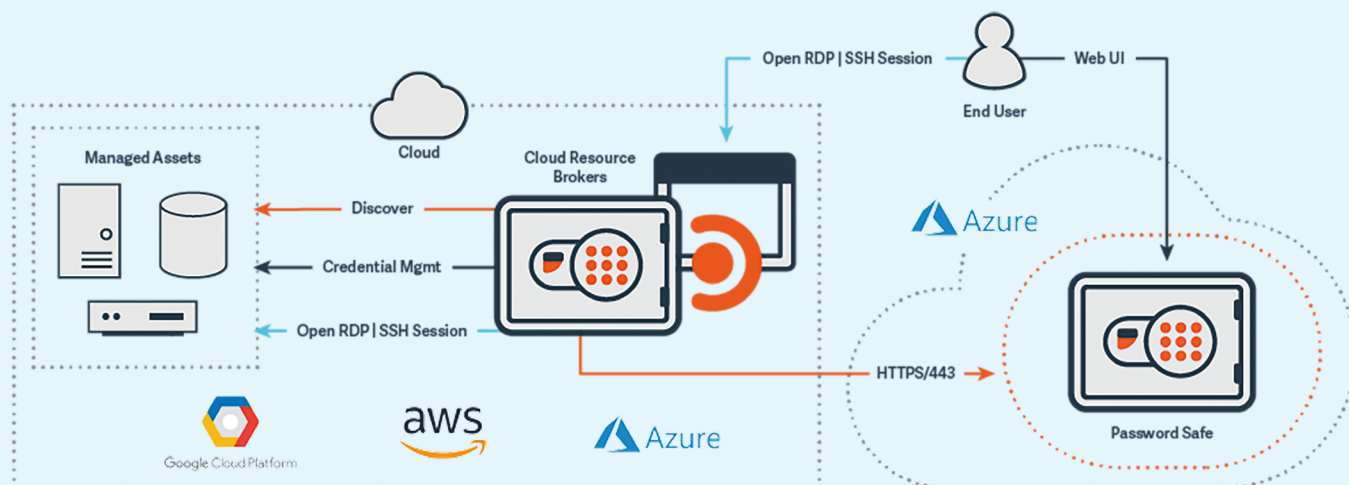
- Audit et gouvernance
- Politique granulaire du moindre privilège et des accès dynamiques
- Contrôle à distance des systèmes et des applications
- Vérification de l'intégrité des fichiers et des politiques



## Obtenez une visibilité et une maîtrise totales de vos secrets et identifiants privilégiés

Password Safe offre, en une solution unique, **une visibilité et un contrôle complets des secrets et des identifiants privilégiés**. Password Safe protège les identifiants dans un coffre-fort sécurisé et audité, permettant aux équipes IT, administrateurs et utilisateurs de les protéger ainsi que de **développer et déployer rapidement des solutions cloud**.

**Options de déploiement flexibles :** Password Safe peut être déployé dans le cloud (AWS, Azure), ou on-premise sous la forme d'une appliance pouvant être virtuelle (vSphere, Hyper-V) ou physique.



- **Une gestion automatisée des identifiants :** Découvrez et intégrez automatiquement les comptes, gérez les secrets, enregistrez et renouvelez les mots de passe, le tout de manière automatisée.
- **Des fonctions d'audit et d'analyse avancées :** Tirez parti d'analyses approfondies des privilèges et des identifiants pour simplifier la mise en conformité, le suivi de benchmarks...
- **Une meilleure gestion des sessions :** Mettez en place un double contrôle permettant aux administrateurs d'enregistrer, verrouiller et documenter les activités des comptes privilégiés sans interrompre les sessions ou entraver la productivité.



### Contactez-nous

Appelez le +33 1 60 19 34 52  
reseausecu@miel.fr

 Voir la page produit