



Authorized
Training Partner

Formations & Certifications Techniques Palo Alto Networks

MIEL

Overview



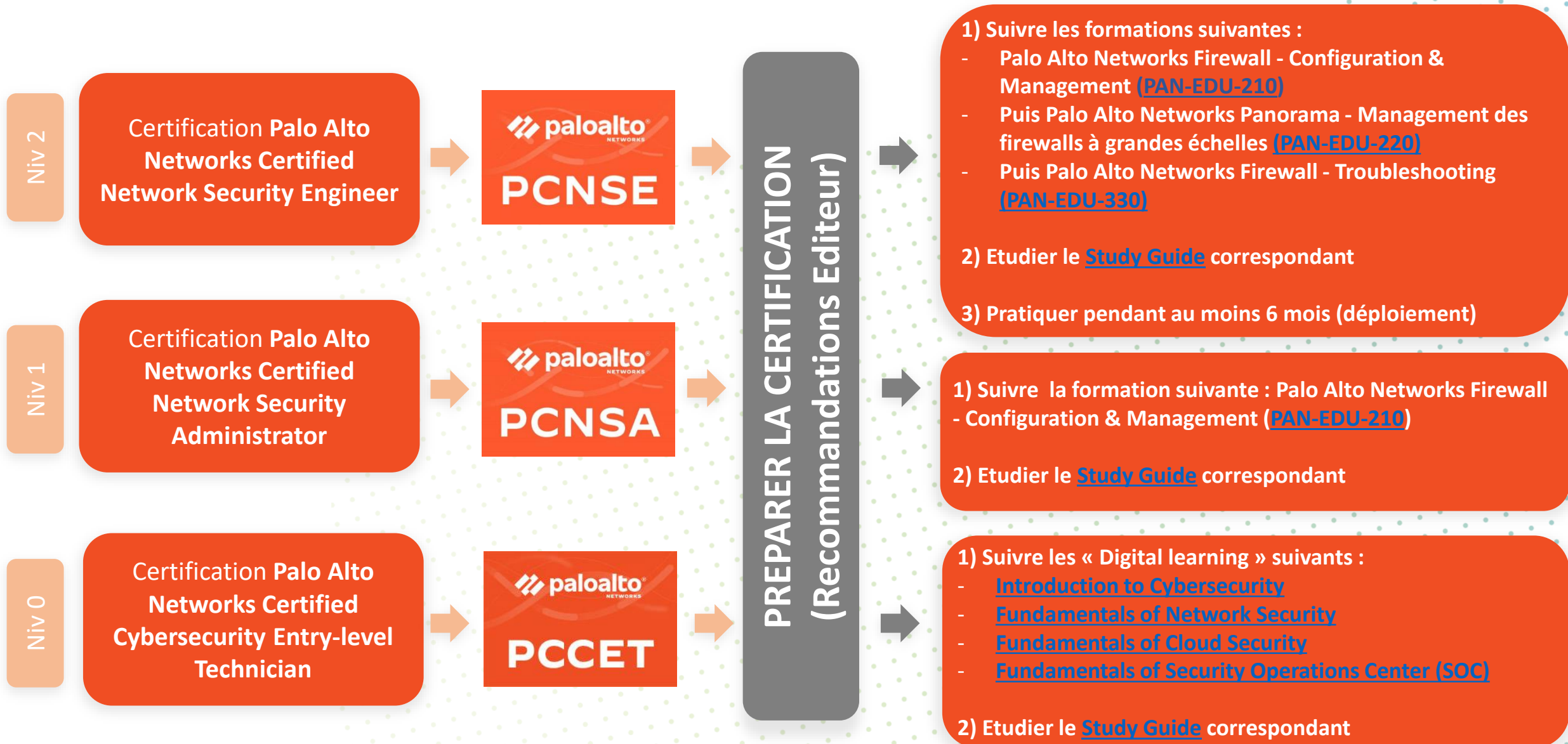
Palo Alto Networks

Strata Network Security



Certifications Techniques

Palo Alto Networks Strata - Network Security



Zoom sur la Certification Technique **PCCET**

- La certification **PCCET** valide vos connaissances fondamentales sur les concepts de la cybersécurité et des réseaux, ainsi que sur divers points sur la technologie Palo Alto Networks.

Comment préparer l'examen ?



Validation de la certification **PCCET** en 3 étapes

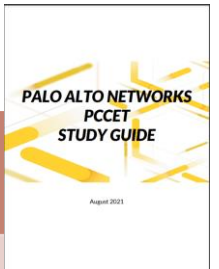
1. Suivre les Digital Learning:

Introduction to Cybersecurity (EDU-001) + Fundamentals of Network Security (EDU-010) + Fundamentals of Cloud Security (EDU-040) + Fundamentals of Security Operations Center (SOC) (EDU-070)



2. Consulter le guide d'étude

PALO ALTO NETWORKS PCCET STUDY GUIDE



3. Passer l'examen final **PCCET**

Valider la certification 

Zoom sur la Certification Technique PCNSA

- La certification **PCNSA** valide votre capacité à configurer les fonctions centrales du Firewall nouvelle génération Palo Alto Networks, mais aussi la capacité à déployer efficacement les pare-feux pour permettre le trafic réseau en fonction de qui, quoi et quand, tout en assurant la sécurité

Comment préparer l'examen ?



Validation de la certification **PCNSA** en 3 étapes

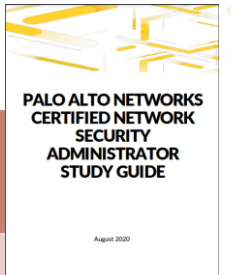
1. Suivre la formation :

Palo Alto Networks Firewall Configuration & Management (PAN-EDU-210) - Voucher PCNSA inclus



2. Consulter le guide d'étude

PALO ALTO NETWORKS CERTIFIED NETWORK SECURITY ADMINISTRATOR STUDY GUIDE



3. Passer l'examen final **PCNSA**

Valider la certification 

Zoom sur la Certification Technique PCNSE

- La certification PCNSE valide votre connaissance de la Security Operating Platform et vous permet d'utiliser toutes ses fonctionnalités au profit de votre entreprise et de mettre en valeur votre expertise.

Comment préparer l'examen ?



Validation de la certification **PCNSE** en 3 étapes

1. Suivre les formations :

Palo Alto Networks Firewall - Configuration & Management (PAN-EDU-210)

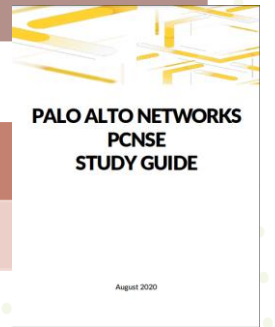
Palo Alto Networks Panorama
Management des firewalls à grandes échelles (PAN-EDU-220)

Recommandation MIEL : Suivre la formation

Palo Alto Networks Firewall - Troubleshooting (PAN-EDU-330)

2. Consulter le guide d'étude

PALO ALTO NETWORKS PCNSE STUDY GUIDE



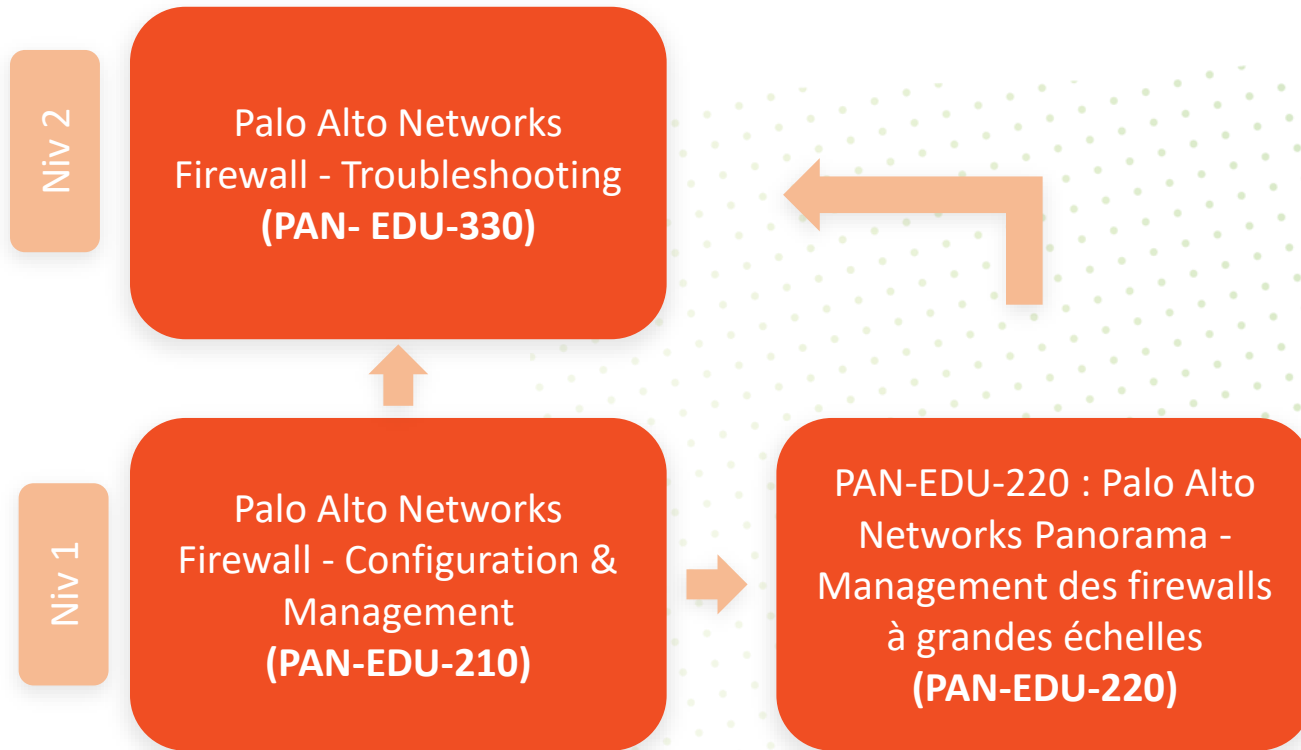
6 mois d'expérience recommandés sur la plateforme Firewall avant de passer l'examen

3. Passer l'examen final **PCNSE**

Valider la certification 

Formations Techniques

Palo Alto Networks Strata - Network Security



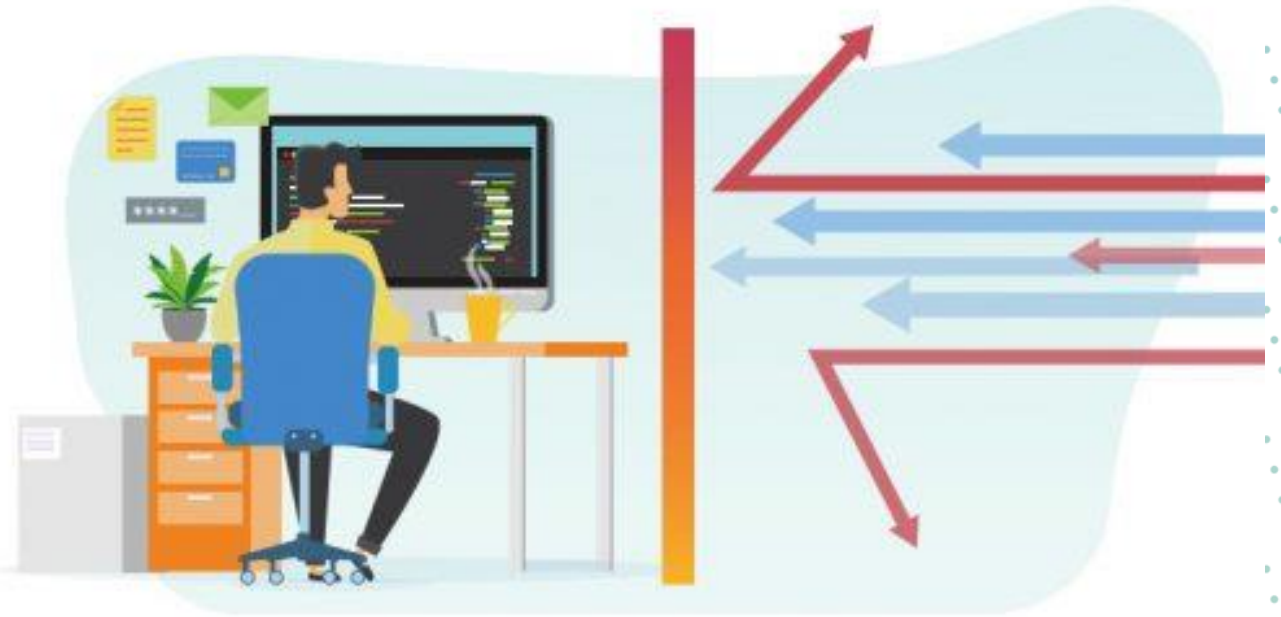
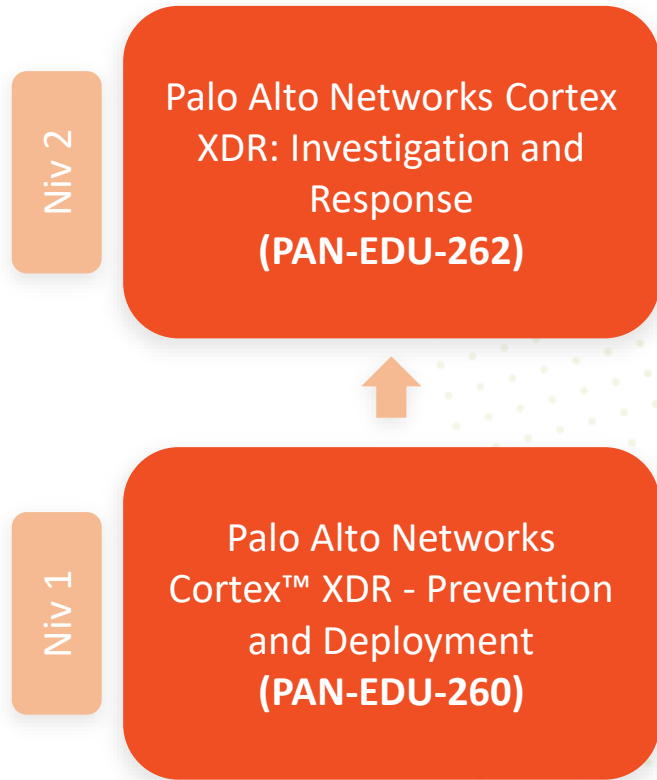
Palo Alto Networks

Cortex XDR



Formations Techniques Palo Alto Networks

Cortex XDR



Certification Technique

Palo Alto Networks Cortex XDR

Niv 1

Certification Palo Alto
Networks Certified
Detection and
Remediation Analyst



PREPARER LA CERTIFICATION
(Recommandations Editeur)

- 1) Suivre les formations suivantes :
 - Palo Alto Networks Cortex™ XDR - Prevention and Deployment ([PAN-EDU-260](#))
 - Palo Alto Networks Cortex XDR: Investigation and Response ([PAN-EDU-262](#))
- 2) Etudier le [Study Guide](#) correspondant

Zoom sur la Certification Technique PCDRA

- La certification PCDRA est la première du genre à couvrir les connaissances fondamentales sur les concepts de cybersécurité / sécurité des EndPoints avec Palo Alto Networks.
- Elle valide les compétences à développer des playbooks, gérer des incidents, créer des automatisations, intégrer et démontrer le plus haut niveau de méthodologie de déploiement et le meilleur fonctionnement associés à Palo Alto Networks Cortex® XDR™.



→
Comment préparer l'examen ?

Validation de la certification **PCDRA** en 3 étapes

1. Suivre les formations :

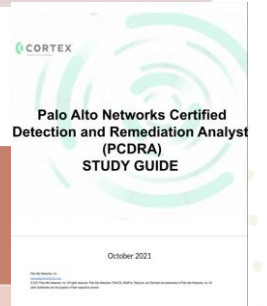
Palo Alto Networks Cortex™ XDR - Prevention and Deployment (PAN-EDU-260)

Palo Alto Networks Cortex XDR: Investigation and Response (PAN-EDU-262)



2. Consulter le guide d'étude

PALO ALTO NETWORKS PCNSE STUDY GUIDE



3. Passer l'examen final **PCDRA**

Valider la certification



Palo Alto Networks

Prisma Access

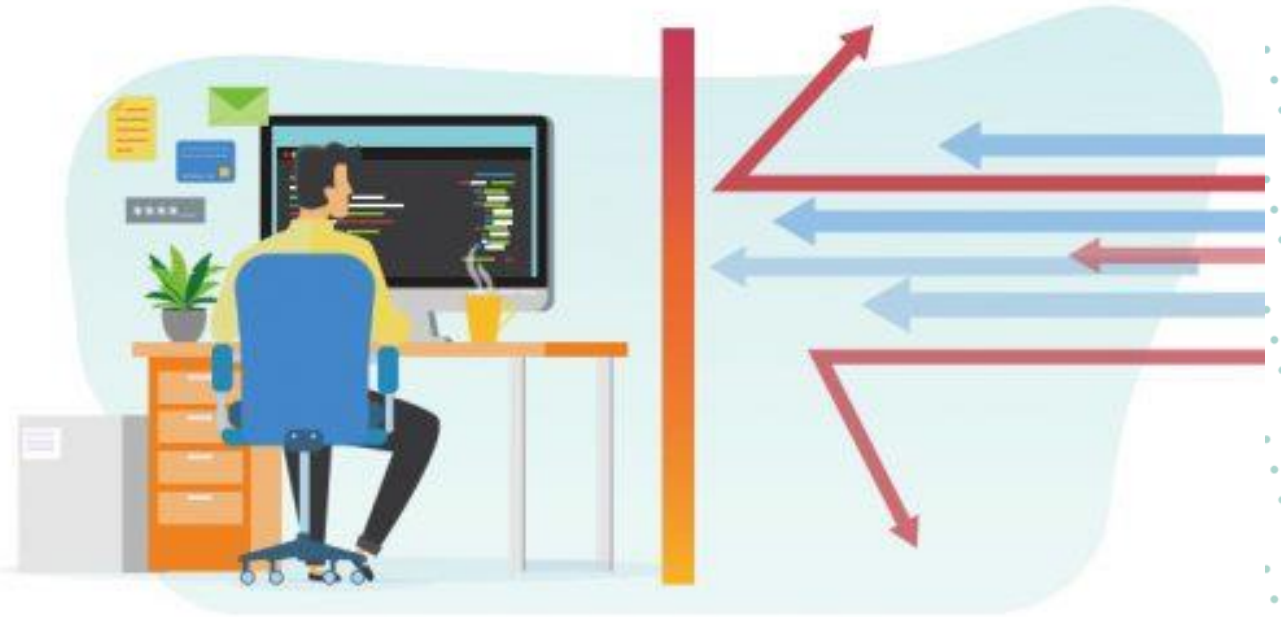


Formation Technique Palo Alto Networks

Prisma Access

Niv 1

Palo Alto Networks -
Prisma Access SASE
Security Design And
Operation
(PAN-EDU-318)



Zoom sur la Micro-Credential PMRuA

- La Micro-Credential PMRuA valide les connaissances, les compétences et les capacités d'un Ingénieur Réseau déployant Prisma SASE. Les personnes accréditées PMRuA ont démontré des connaissances et des compétences complètes pour mettre en œuvre SASE dans « Secure Mobile Users ».
- Public visé : Ingénieurs en sécurité, ingénieurs système et consultants, spécialistes des opérations de sécurité, analystes de la sécurité, administrateurs de la sécurité, spécialistes du support de l'infrastructure de cyberdéfense, analystes de la cyberdéfense, ingénieurs réseau, support technique, spécialistes des opérations réseau, ingénieurs de mise en œuvre, et ingénieurs de support client.



→
Comment préparer l'examen ?

Zoom sur la Micro-Credential PMRnA

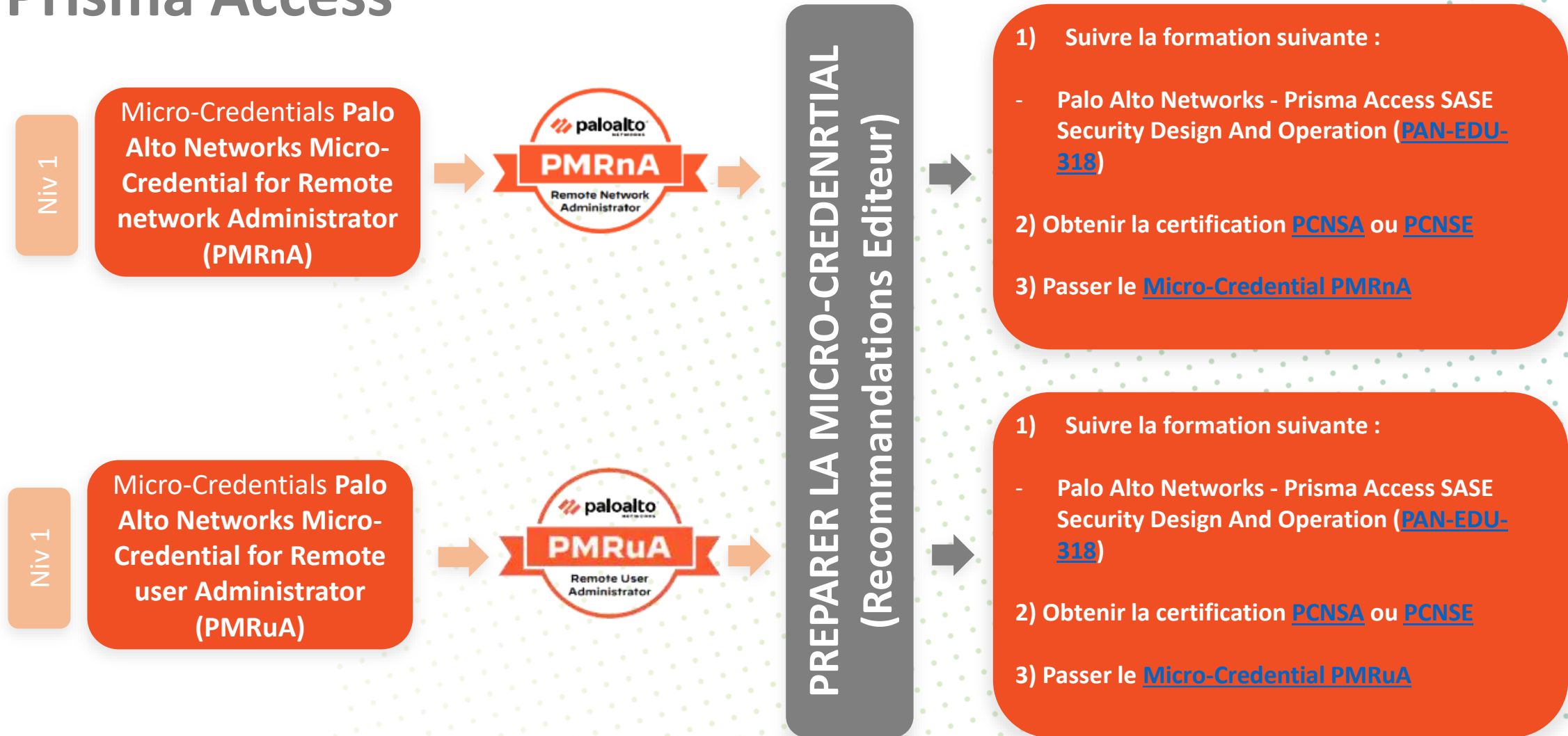
- La Micro-Credential PMRnA valide les connaissances, les compétences et les capacités d'un Ingénieur Réseau déployant Prisma SASE et mettant en œuvre le SD-WAN pour les réseaux distants.
- Public visé : Ingénieurs en sécurité, ingénieurs système et consultants, spécialistes des opérations de sécurité, analystes de la sécurité, administrateurs de la sécurité, spécialistes du support de l'infrastructure de cyberdéfense, analystes de la cyberdéfense, ingénieurs réseau, support technique, spécialistes des opérations réseau, ingénieurs de mise en œuvre, et ingénieurs de support client.



Comment préparer l'examen ?



Micro-Credentials Prisma Access



MIEL

Appelez le +33 1 60 19 34 52



[/company/miel](https://www.linkedin.com/company/miel)



[@miel_fr](https://twitter.com/miel_fr)



[/www.miel.fr/blog](http://www.miel.fr/blog)



[/c/mielfrance](https://www.youtube.com/c/mielfrance)

Rendez-vous sur www.miel.fr